

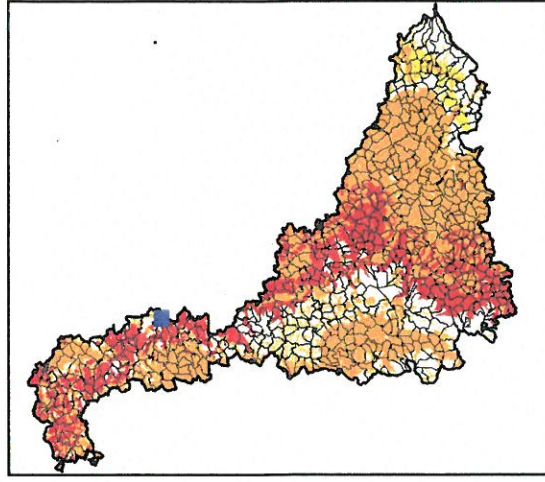
Direction départementale des territoires

Exposition au phénomène de retrait
gonflement des argiles

Légende : niveau d'exposition

- Fort
- Moyen
- Faible
- Résiduel : présence d'argile non
identifiée

Commune : Homécourt



Conception : DDT54 / ADUR / PR
 Source : Etude BRGM-MTES - août 2018
<http://www.geotiques.gouv.fr/dossiers/exposition-au-retrait-gonflement-des-argiles/#> - ©IGN - BDTOPO®
 R14_PRODUCIONDEMANDES_PONCTUELLES
 V201910_PAC_RGA
 IRGA.ags
 CD - 15/09/2020

